

À PARTIR DU 1<sup>er</sup> SEPTEMBRE 2020

# LE GUIDE TADAÉ

SECTEUR ALLONNES



SAUMUR  
agglobus

Tadaé



## MODE D'EMPLOI

### PRÉSENTATION DE TADAÉ

TADAÉ est un service de transport en commun sur réservation proposé par le réseau Saumur Agglobus. Son principe est simple : sur appel téléphonique, un véhicule passe vous prendre au point d'arrêt le plus proche de chez vous pour vous conduire à votre destination.

2

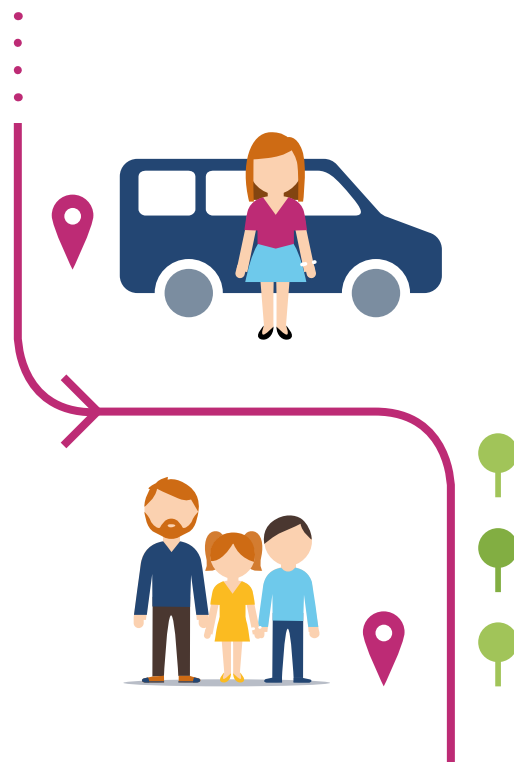
### FONCTIONNEMENT

TADAÉ vous permet de vous rendre à Allonnes, pôle de centralité de votre zone, pour le travail, les courses ou les loisirs.

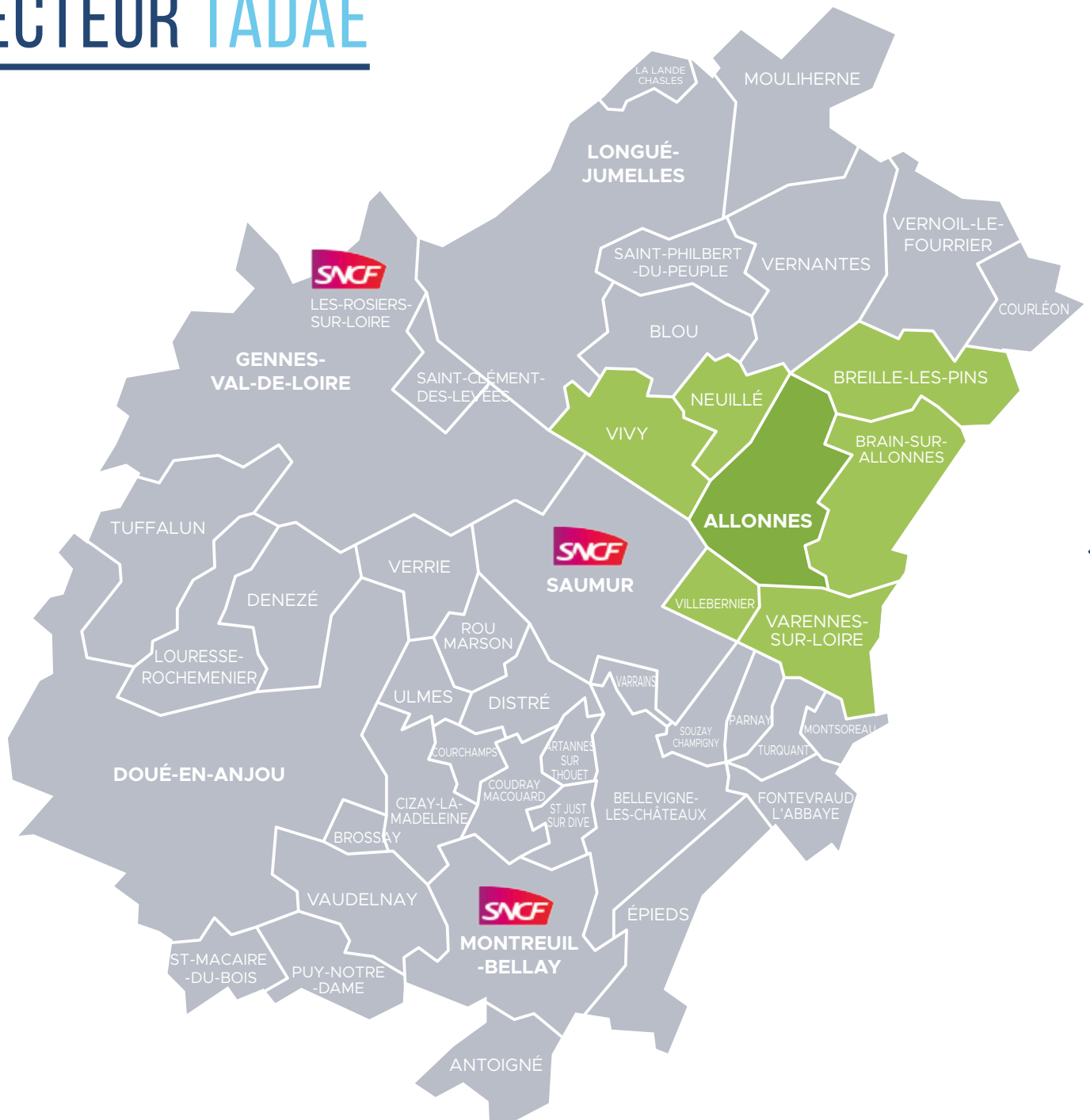
Il vous permet également de rejoindre l'arrêt de ligne Agglobus ou Aléop le plus proche de votre domicile, pour prendre une correspondance vers les autres communes desservies par ces 2 réseaux.

### RÈGLEMENT DU TADAÉ

Le règlement est disponible sur le site [www.agglobus.fr](http://www.agglobus.fr) > rubrique TAD ou à l'agence Saumur Agglobus.



# SECTEUR TADAÉ



# JE PROGRAMME MON TRAJET

## JE CHOISIS

4



### UN ARRÊT PROCHE DE CHEZ MOI

Parmi ceux disponibles  
(voir ci-contre)



### MON ARRÊT DE DESTINATION

Parmi les arrêts principaux  
de ma zone (voir plan p.6)



### MES HORAIRES DE TRANSPORT

7h - 10h  
12h - 14h  
16h30 - 19h

.....  
Pour les personnes à mobilité réduite, prise en charge possible au domicile.

> Pour plus d'informations : 02 41 51 12 62



## LES ARRÊTS PROCHES DE CHEZ MOI

### ALLONNES

- 📍 Village
- 📍 La Vende
- 📍 Le Gué de Louet
- 📍 Recouvrance
- 📍 Loires
- 📍 Les Landes
- 📍 Mairie
- 📍 Le Tertre
- 📍 Le Clairé
- 📍 Barbenfume
- 📍 Le Noyer
- 📍 Le Pont de Russé

### BRAIN-SUR-ALLONNES

- 📍 Le Ruau
- 📍 Chantepie
- 📍 Mairie
- 📍 Croix des Boutavent
- 📍 Moulin de Jarry
- 📍 La Chaussée
- 📍 Rangée des Chênes
- 📍 Bonneveau

### LA BREILLE-LES-PINS

- 📍 Les Loges
- 📍 La Tremblaye
- 📍 Bourg/Eglise
- 📍 La Blottière
- 📍 La Poidevinière

### NEUILLÉ

- 📍 Les Pâtures
- 📍 Le Houx
- 📍 Les 4 Chemins
- 📍 L'Artaie
- 📍 Eglise

### VARENNES-SUR-LOIRE

- 📍 La Motte
- 📍 Les Prés
- 📍 Le Pâtis Vert
- 📍 La Morelle
- 📍 Cité
- 📍 Place Chavigny
- 📍 Petits Champs
- 📍 Le Chillou
- 📍 Les Redouets

- 📍 Gaure
- 📍 Le Port Maupoint
- 📍 La Grande Dîme
- 📍 Les Trois Maillets
- 📍 La Brèche

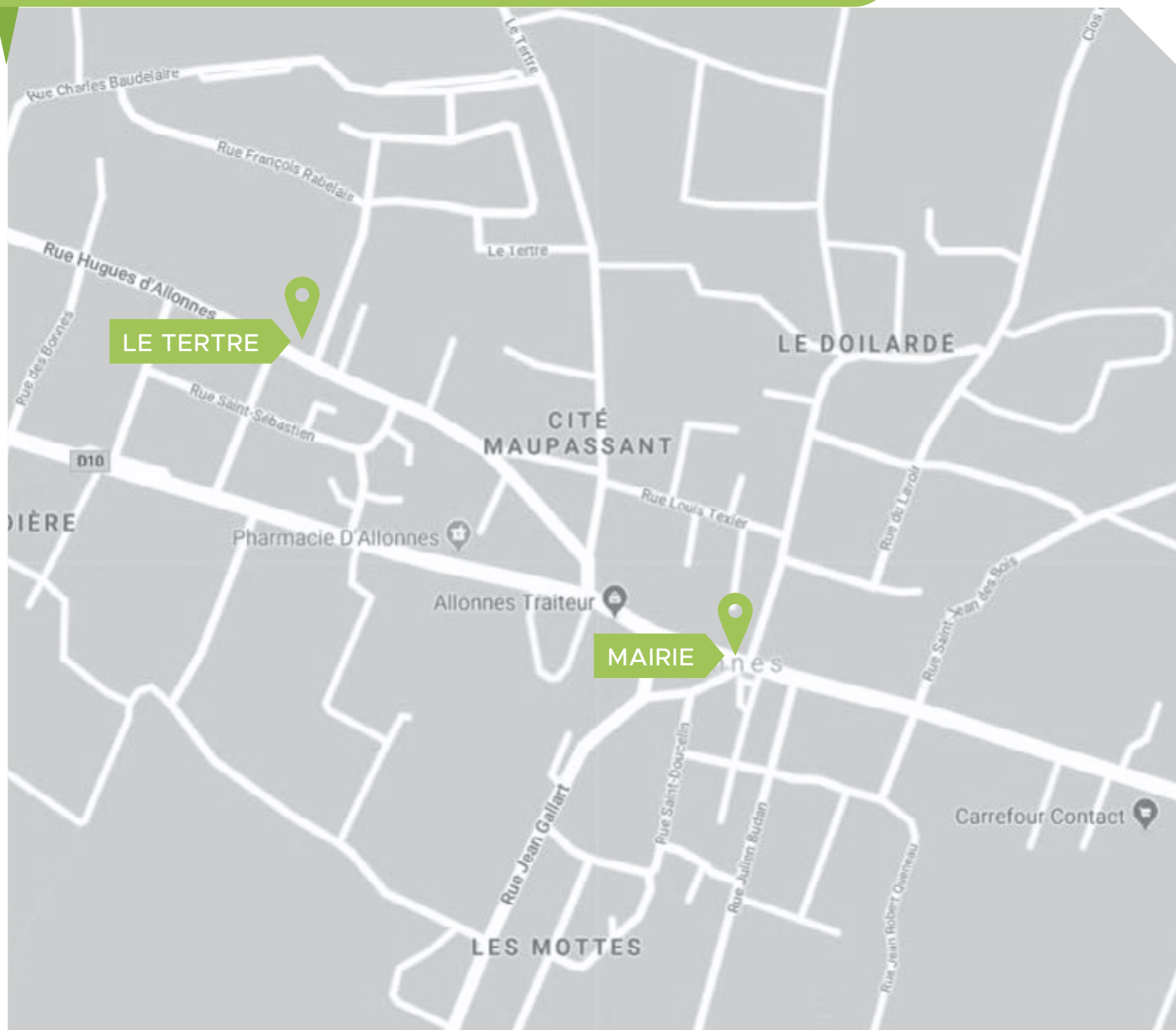
### VILLEBERNIER

- 📍 Penvigne
- 📍 Rue Nationale
- 📍 Tête d'Oie
- 📍 La Cousinière

### VIVY

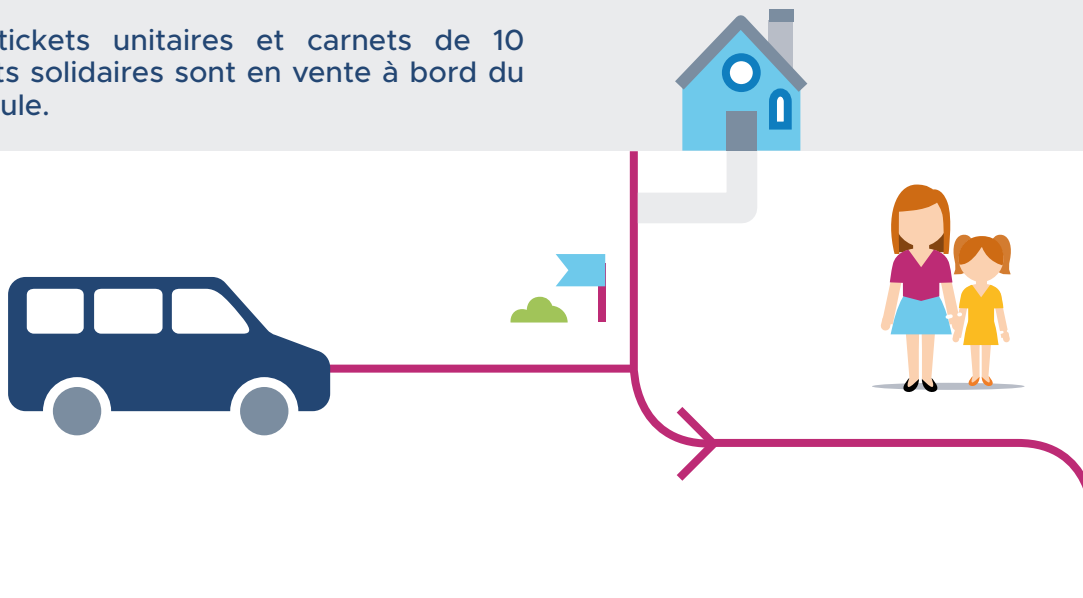
- 📍 Le Vieux Vivy
- 📍 Le Gué d'Arcy
- 📍 La Russie
- 📍 Stade
- 📍 L'Oucheraie
- 📍 Centre
- 📍 Les Hôpitaux
- 📍 Le Pont Grison
- 📍 La Ronde
- 📍 Les Bassauges
- 📍 Chevré
- 📍 Moulin à vent

# LES ARRÊTS DE MON PÔLE DE CENTRALITÉ



# BIEN VOYAGER AVEC TADAÉ

- ▶ Le nombre de places est limité, pensez à réserver à l'avance.
- ▶ Si votre trajet peut être effectué en car dans un intervalle de 30 minutes, il peut être refusé.
- ▶ À la réservation, précisez le nombre de personnes pour le transport et signalez la présence d'enfants en bas âge et de bagages.
- ▶ Soyez présents à l'arrêt au minimum 5 minutes avant l'heure de passage de votre transport.
- ▶ Les tickets unitaires et carnets de 10 tickets solidaires sont en vente à bord du véhicule.
- ▶ Les abonnements TADAé (accès TADAé + réseau Agglobus) sont en vente à l'agence Agglobus.
- ▶ Les horaires de prise en charge peuvent varier de + ou - 45 mins. Si vous avez un rendez-vous, précisez nous l'horaire, nous vous déposerons forcément avant.
- ▶ L'annulation d'un trajet doit être signalée au plus tard la veille avant 16h30.



# RÉSERVATION

- ▶ J'appelle le service Transport à la Demande au **02 41 51 12 62**.
- ▶ Je demande un dossier d'inscription au service. Je ne peux pas voyager sans être inscrit au préalable ni avoir reçu ma carte "TAD".
- ▶ J'indique mon lieu de départ et ma destination (réservation au plus tard la veille avant 16h30 pour le TADAé et 48h à l'avance pour le transport PMR).
- ▶ J'indique les horaires de mon choix (si j'ai un impératif, je le précise. Par exemple, travail, rendez-vous...).
- ▶ Je reçois un sms la veille ou le jour de mon trajet qui me confirme ma réservation et mon horaire de prise en charge.



**AGENCE CLIENTÈLE SAUMUR AGGLOBUS**  
28 place de la Gare de l'Etat 49400 SAUMUR  
*Du lundi au vendredi de 9h à 12h15 et de 14h à 18h30.*  
*Fermeture à 18h pendant les vacances scolaires.*  
**Tél. 02 41 51 11 87**  
**[www.agglobus.fr](http://www.agglobus.fr)**

